


*Innovative und modulare Systemlösungen zur automatischen Schmierung, Überwachung und vorbeugenden Instandhaltung von Windkraftanlagen*

WinSoCon konzipiert individuelle Systemlösungen im Bereich der Schmierung und Überwachung von WKA-Komponenten. Der Fokus dieser Systeme ist neben der optimalen Versorgung der Schmierstellen die einfache Handhabbarkeit für Servicetechniker. WinSoCon bietet Produkte für effizienteren, einfacheren Service. Alle Produkte können bedarfsgerecht zusammengestellt und individuell angepasst werden.

Eine sinnvolle technische Nachrüstung kann die Wartungs- und Instandhaltungskosten deutlich senken und die Zuverlässigkeit und Verfügbarkeit erheblich erhöhen.



Das WinSoCon Konzept eignet sich sowohl zur Modernisierung älterer Turbinen, die werksseitig noch nicht oder nur teilweise mit automatischer Schmierung ausgerüstet sind, als auch für Neuanlagen.

Moderne Steuerungstechnik übernimmt die Koordination aller Komponenten sowie die Kommunikation mit der vorhandenen Maschinensteuerung. Dadurch ist die Möglichkeit der Fernabfrage, Steuerung und Monitoring der installierten Systemlösung ermöglicht.



*Produkte für optimalen Service.  
sauber. sicher. schnell.*



**WINSoCON**

*Lubrication solutions and consulting for windturbines*

### **Kontakt**

**WinSoCon GmbH**  
**Tech Center Germany**  
Gelthari-Ring 3  
D-97505 Geldersheim

Tel. +49 (0) 9721/473966-600  
Fax +49 (0) 9721/473966-9  
info@winocon.de

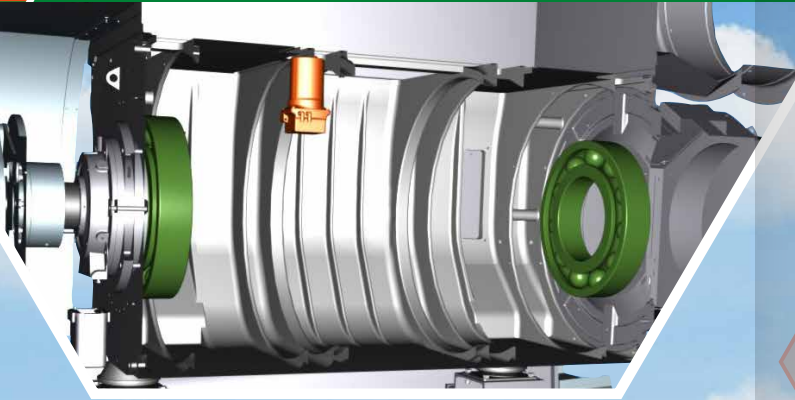
Die Kontaktdaten aller weltweiten Ansprechpartner finden Sie auf unserer Webseite.



[www.winocon.de](http://www.winocon.de)



**Generatorschmierung**



## Zuverlässige Nachschmierung der Generatorlager

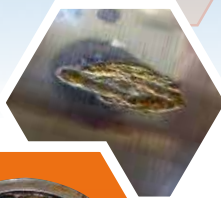
Die Generatorlager sind eine sensible Stelle der Windkraftanlage. Treten hier Probleme oder gar Lagerschäden auf, steht die gesamte Anlage.

Eine Reparatur bzw. der Lagertausch ist sehr zeit- und kostenintensiv. WinSoCon Produkte helfen Ihnen vorzubeugen bevor Sie reagieren müssen.

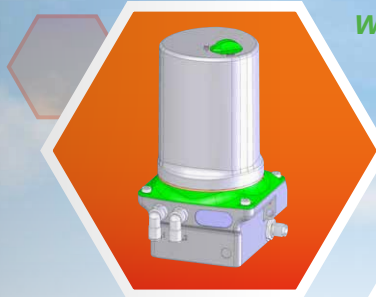
Die WinSoCon flexxpump, eine kompakte Nachschmierpumpe, kann mit geringstem Aufwand installiert werden und garantiert eine kontinuierliche Schmierstoffversorgung durch die Nachdosierung kleiner Fettmengen in kurzen Zeitintervallen.

Somit können Schäden durch Mangelschmierungen, wie in den Abbildungen gezeigt, vorgebeugt werden.

Stillstandszeiten werden reduziert und aufwändige Reparaturarbeiten vermieden.



## Die WinSoCon flexxpump – die optimale Lösung für die Anwendung am Generator



**WSC flexxpump 400**

1-4 Auslässe  
P max = 70 bar



**WSC flexxpump 1500**

1-10 Auslässe  
P max = 70 bar

Die WinSoCon flexxpump gibt es, je nach Schmierstoffbedarf der Lager, mit Kartuscheninhalten von 400 oder 1500 Gramm. Abhängig von der Anzahl der Schmierstellen kann eine Pumpe mehrere Lagerstellen gleichzeitig versorgen.

- Kompakte Bauart bei geringem Gewicht
- Aufteilung auf bis zu 10 Stellen ohne Progressivverteiler
- Integrierte Förder- und Füllstandsüberwachung
- Alternativ mit Batterie- oder 24V-Antrieb
- Mit Kommunikationsschnittstelle zur Maschinensteuerung
- Mit der Option einzelne Pumpen zu vernetzen
- Verlängerung der Serviceintervalle
- Schnelle Amortisationszeit

## Ursachen für Lagerausfälle

Weitere Risikofaktoren für die Gebrauchsdauer der Generatorlager stellen Wassereintrag und Stromdurchgang dar.

Mit der WinSoCon flexxpump wird das Lager kontinuierlich mit einer geringen Schmierstoffmenge versorgt. Durch die stetige Nachdosierung wird geschädigtes, verbrauchtes Fett schneller ausgetragen und Schäden durch zu stark gealtertes Fett vermieden.



## Das WinSoCon Kartuschen System – Zeiteinsparung sowie einfaches und sicheres Handling

- Blasenfreier Inhalt 400g oder 1500g
- Es wird stets frisches Fett in das Lager gefördert
- In der Kartusche ist das Medium luftdicht abgeschlossen
- Kein Kontaminationsrisiko des Schmiermediums
- Einfacher Anlagenaufwand und Handhabung
- Zeiteinsparung für das Servicepersonal
- Verlängerung des Serviceintervalls
- Umwelt- und benutzerfreundliche Fettgebinde
- Kundenspezifische Schmierstoffe

